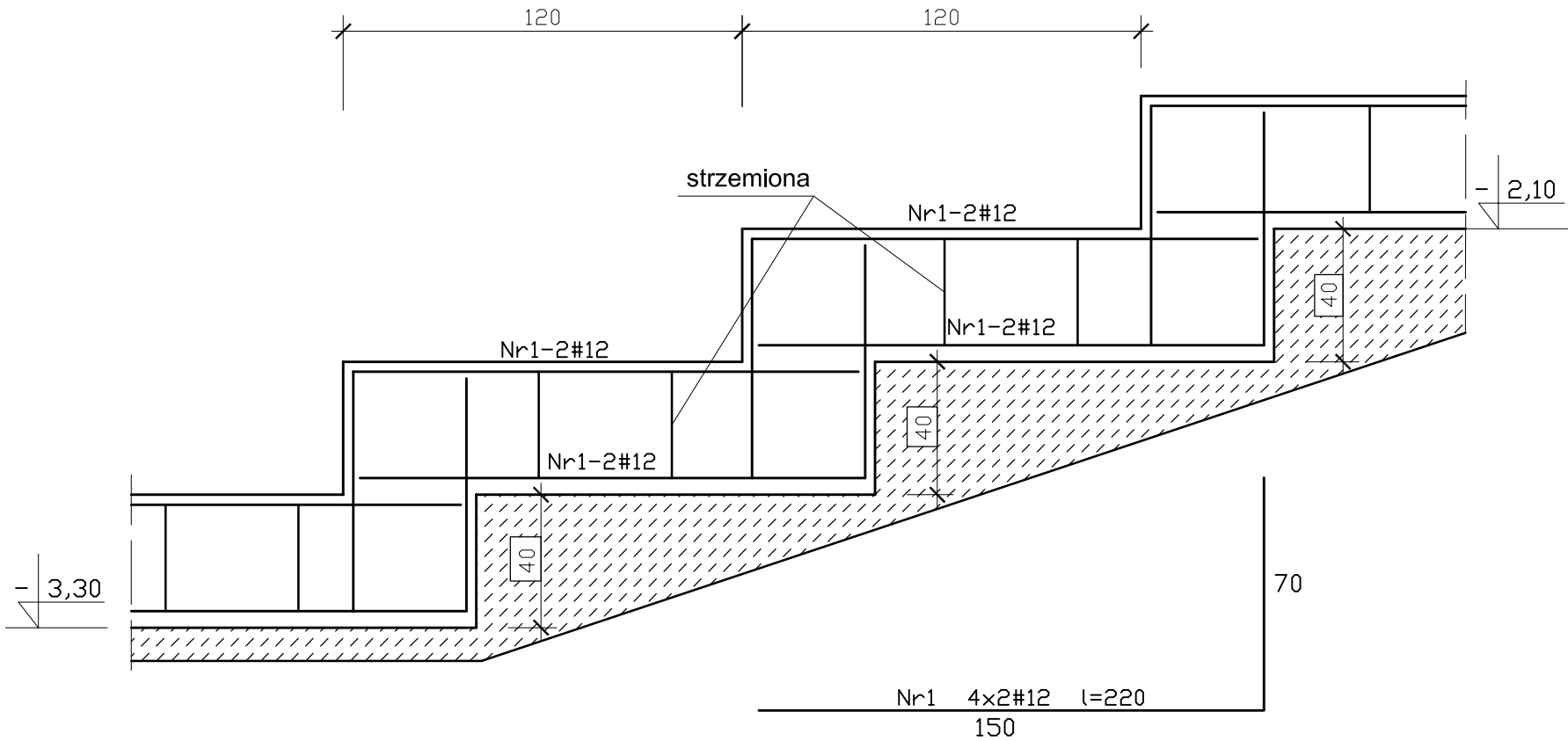
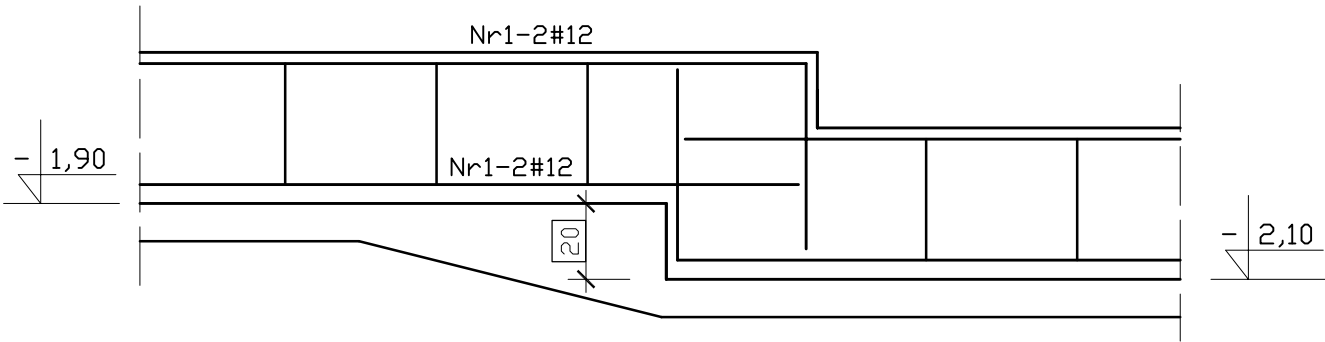


PRZEKRÓJ F - F



PRZEKRÓJ B - B



BETON C20/25  
STAL Ø A-0  
STAL # A-III

Projektowanie konstrukcji budowlanych. Wycena wartości nieruchomości. mgr inż. Mariola Napiórkowska 87-800 Włocławek, ul. Warszawska 7/9/17 kom. 881 326 754 e-mail: mariola.napiorkowska@op.pl			
Zadanie	Budowa sali gimnastycznej z zapleczem socjalnym przy szkole publicznej Nr 1 w Radziejowie		
Adres Inwestora	Radziejów, ul. Szkolna	dz. Nr 1244/2	data
Inwestor	Gmina Miasto Radziejów		10.12.2012r.
Rysunek	Zbrojenie uskoku B - B i F - F		skala
Branża	konstrukcja		1:20
Projektowała	mgr inż. Mariola Napiórkowska upr.projekt. UAN-NB-8386-5/94/86 Wk		nr rys.
Sprawdził	dr inż. Józef Strzelecki upr.projekt. 5/9/79 Wk		7/12